



Посвящая себя будущему

# Введение в профессиональную термографию



testo 875



## Преимущества testo 875



### Размер детектора 160 x 120 пикселей

Благодаря разрешению в 19.200 температурных точек, объекты измерений будут представлены в высоком качестве - максимально четко и детализовано.



### Технология SuperResolution (до 320 x 240 пикселей)

Технология SuperResolution (Сверхвысокое Разрешение) повышает качество изображения на один класс, т.е. разрешение тепловых снимков увеличивается в 4 раза.



### Температурная чувствительность < 80 мК

Благодаря превосходной температурной чувствительности < 80 мК на тепловых снимках будут отчетливо видны даже самые незначительные перепады температур.



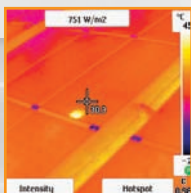
### Встроенная цифровая камера

Встроенная цифровая камера создает и сохраняет реальные снимки - параллельно с соответствующими термограммами.



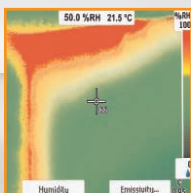
### Автоматическое распознавание горячей/холодной точек

Функция автоматического распознавания горячей/холодной точек позволяет визуализировать критические температуры непосредственно на снимке.



### Режим измерения "Солнечная энергия"

Данный режим позволяет ввести в тепловизор значение интенсивности солнечного излучения для каждого отдельного замера. Введенные данные сохраняются вместе с соответствующими тепловыми снимками.



### Специальный режим измерения для локализации участков, подверженных риску образования плесени

Путем ручного ввода параметров окружающей среды - температуры и влажности воздуха, а также поверхностной температуры - тепловизор рассчитает значение влажности для каждой точки измерения и визуализирует полученные данные посредством термограммы.



Сменная оптика

ПО для ПК: функция наложения снимков TwinPix



## Технические данные testo 875



Защитный фильтр для объектива



Интуитивное управление



	testo 875-1	testo 875-2
<b>Инфракрасное изображение</b>		
Тип детектора	FPA 160 x 120 пикселей, a.Si	
Температурная чувствительность (NETD)	< 80 мК при 30°C	
Оптическое поле зрения / мин. фокусное расстояние	32° x 23° / 0.1 м (стандартный объектив) 9° x 7° / 0.5 м (телеобъектив)	
Пространственное разрешение (IFOV)	3.3 мрад (стандартный объектив), 1.0 мрад (телеобъектив)	
SuperResolution (пиксели / IFOV) - опция	320 x 240 пикселей / 2.1 мрад (стандартный объектив) 0.6 мрад (телеобъектив)	
Частота обновления кадра	9 Гц	
Фокусировка	ручная	
Спектральный диапазон	8 ... 14 мкм	
<b>Реальное изображение</b>		
Размер изображения / мин. фокусное расстояние	–	640 x 480 пикселей / 0.4 м
<b>Представление изображения</b>		
Дисплей	ж/к дисплей 3.5", 320 x 240 пикселей	
Варианты отображения	только ИК-изображение	только ИК-изображение / только реальное изображ. / ИК + реальное изображения
Видеовыход	USB 2.0	
Цветовая палитра	4 варианта (iron, rainbow, blue-red, shades of grey)	
<b>Измерение</b>		
Температурный диапазон	-20°C ... 100°C / 0°C ... 280°C (переключаемый)	
Измерение высоких температур - опция	–	
Погрешность	±2°C, ±2% от измер. знач.	
Кэффициент излучения / настройка темпер. компенсации отражения	0.01 ... 1 / ручная	
<b>Функции измерения</b>		
Отображение распределения поверхностной влажности (путем ручного ввода параметров)	–	✓
Режим измерения "Солнечная энергия"	–	✓
Аналитические функции	измерение центр. точки, распознавание горячей/ холодной точек	стандартное измер. (1-точ.), распознавание горячей/ холодной точек
<b>Функциональные возможности тепловизора</b>		
Цифровая камера	–	✓
Стандартный объектив	–	32° x 23°
Сменная оптика - опция	–	9° x 7°
Потоковое видео (через USB)	–	✓
<b>Хранение изображений</b>		
Формат файла	.bmt; возможность экспорта в .bmp, .jpg, .png, .csv, .xls	
Устройство хранения данных	SD-карта 2 Гб (прибл. 2.000 изображений)	
<b>Питание</b>		
Тип аккумулятора	быстрозаряжаемый, литиево-ионный, зарядка на объекте	
Ресурс аккумулятора	4 часа	
Зарядка аккумулятора	в приборе / в зарядном устройстве (опция)	
Питание от сети	да	
<b>Условия окружающей среды</b>		
Диапазон рабочей температуры	-15°C ... 40°C	
Диапазон температуры хранения	-30°C ... 60°C	
Влажность воздуха	20% ... 80% без конденсации	
Класс защиты корпуса (IEC 60529)	IP 54	
Вибрация (IEC 60068-2-6)	2G	
<b>Физические характеристики</b>		
Вес	прибл. 900 г	
Размеры (Д x Ш x В) в мм	152 x 108 x 262	
Крепление к штативу	M6	
Корпус	АБС-пластик	
<b>Программное обеспечение для ПК</b>		
Требования к системе	Windows XP (Service Pack 3) Windows Vista, Windows 7, интерфейс USB 2.0	
<b>Стандарты, сертификация, гарантия</b>		
Директива ЕС	2004 / 108 / ЕС	
Гарантия	2 года	

✓ стандарт

– не доступно

## Обзор моделей

Характеристики	testo 875-1	testo 875-2	комплект testo 885-2
Детектор	160 x 120 пикселей		
Температурная чувствительность (NETD)	< 80 мК		
Температурный диапазон	-20 ... +280 °C		
Частота обновления кадра	9 Гц		
Объектив 32° x 23°	✓	✓	✓
Сменный телеобъектив 9° x 7°	-	(✓)	✓
Технология SuperResolution	(✓)	(✓)	(✓)
Встроенная цифровая камера	-	✓	✓
Отображение распределения поверхностной влажности (ручной ввод параметров окруж. среды)	-	✓	✓
Автоматическое распознавание горячей/холодной точек	✓	✓	✓
Режим "Солнечная энергия"	✓	✓	✓
Защитный фильтр для объектива	(✓)	(✓)	✓
Дополнительный аккумулятор	(✓)	(✓)	✓
Быстродействующее зарядное устройство	(✓)	(✓)	✓

✓ входит в комплект поставки (✓) опция

- не доступно

## Данные для заказа

### Тепловизоры testo 875

Тепловизоры testo 875	№ заказа	Цена (руб.)
<b>Тепловизор testo 875-1</b> в прочном кейсе с проф. ПО, чехлом Soft Case, ремнем для переноски, SD-картой, USB-кабелем, тканью для очистки объектива, блоком питания, литиево-ионным аккумулятором и адаптером для крепления к штативу.	0560 8751	99 000

<b>Тепловизор testo 875-2</b> в прочном кейсе с проф. ПО, чехлом Soft Case, ремнем для переноски, SD-картой, USB-кабелем, тканью для очистки объектива, блоком питания, литиево-ионным аккумулятором и адаптером для крепления к штативу.	0560 8752	159 000
--	-----------	---------

<b>Комплект testo 875-2</b> в прочном кейсе с проф. ПО, чехлом Soft Case, ремнем для переноски, SD-картой, USB-кабелем, тканью для очистки объектива, блоком питания, литиево-ионным аккумулятором и адаптером для крепления к штативу.	0563 8752	249 000
--	-----------	---------

В дополнение к testo 875-2, в комплект testo 875-2 входит:

- Телеобъектив 9° x 7°
- Защитный фильтр для объектива
- Дополнительный аккумулятор
- Быстродействующее зарядное устройство



**Вы экономите 34 000 руб.**

### Принадлежности

Принадлежности	№ заказа	Цена (руб.)
<b>SuperResolution (Сверхвысокое Разрешение).</b> В 4 раза больше значений измерений для еще более подробного анализа термограмм.	0554 7806	14 900
<b>Быстродействующее зарядное устройство</b> для одновременной подзарядки двух аккумуляторных батарей.	0554 8801	12 500
<b>Дополнительный литиево-ионный аккумулятор</b> для продолжительных измерений.	0554 8802	6 500
<b>Специальный защитный фильтр для объектива.</b> Оптимальная защита объектива от пыли и царапин.	0554 8805	16 000
<b>Дооснащение телеобъективом (только для testo 875-2).</b> По вопросам обращайтесь в сервисную службу testo.	-	99 000
<b>Алюминиевый штатив.</b> Профессиональный, легкий и устойчивый штатив-тренога с быстро выдвигающимися ножками и 3-х позиц. держателем для крепления к треноге.	0554 8804	13 900
<b>Самоклеющаяся пленка</b> для измерений, например, на полированных поверхностях (рулон, Д.: 10 м, Ш.: 25 мм), ε=0.95, теплостойкость до +250 °C	0554 0051	5 900
<b>Государственная поверка тепловизора</b> Государственная поверка тепловизора в диапазоне 0 - 400 °C (положительный диапазон). Срок - 21 день.	0770 ТП0400	13 000
Государственная поверка тепловизора в диапазоне -20 - 400 °C (весь диапазон). Срок - 21 день.	0770 ТП20400	16 500
Государственная <b>срочная</b> поверка тепловизора в диапазоне 0 - 400 °C. Срок - 7 дней.	0780 ТП0400	19 500
Государственная <b>срочная</b> поверка тепловизора в диапазоне -20 - 400 °C. Срок - 7 дней.	0780 ТП20400	24 750